

Réalisation brochure « Écrans »

Objectif

Réalisation d'une brochure de 8 pages, sur les bonnes postures à adopter face à un écran d'ordinateur.

Format fini : 155 X 240 mm

Format ouvert : 310 X 240 mm

Le travail sera réalisé en quadrichromie Recto/Verso.

Couleurs à créer : Bleu : C50 - M12 - J20 - N0

Orange : C12 - M84 - J100 - N0

Documents remis

- les images à importer,
- les maquettes des pages à taille réelle (pour réalisation des gabarits),
Les fonds perdus sont à rajouter !
- la charte typographique (attributs de textes),
- la maquette du tableau à réaliser en page n° 4 (6^e page de la brochure),
- le chemin de fer des pages de la brochure.

Des procédures pour réaliser les tabulations du sommaire et le tableau sont également disponibles sur la tablette dans : *Compléments et astuces* > *Isabelle*

On vous demande de :

- réaliser la mise en page à partir des éléments fournis et des impératifs techniques,
- réaliser la sortie utile à la validation de votre travail.

Vous devez remettre :

- Le dossier d'assemblage,
- Le PDF avec les repères de coupe et les fonds perdus.



Images à importer au format du fichier



photo-couv.psd



photo-1.psd

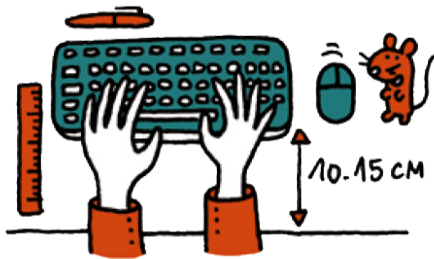


photo-2.psd



photo-3.psd



photo-4.psd



photo-6.psd



photo-5.psd

Fond pleine page
Bleu à 50 %

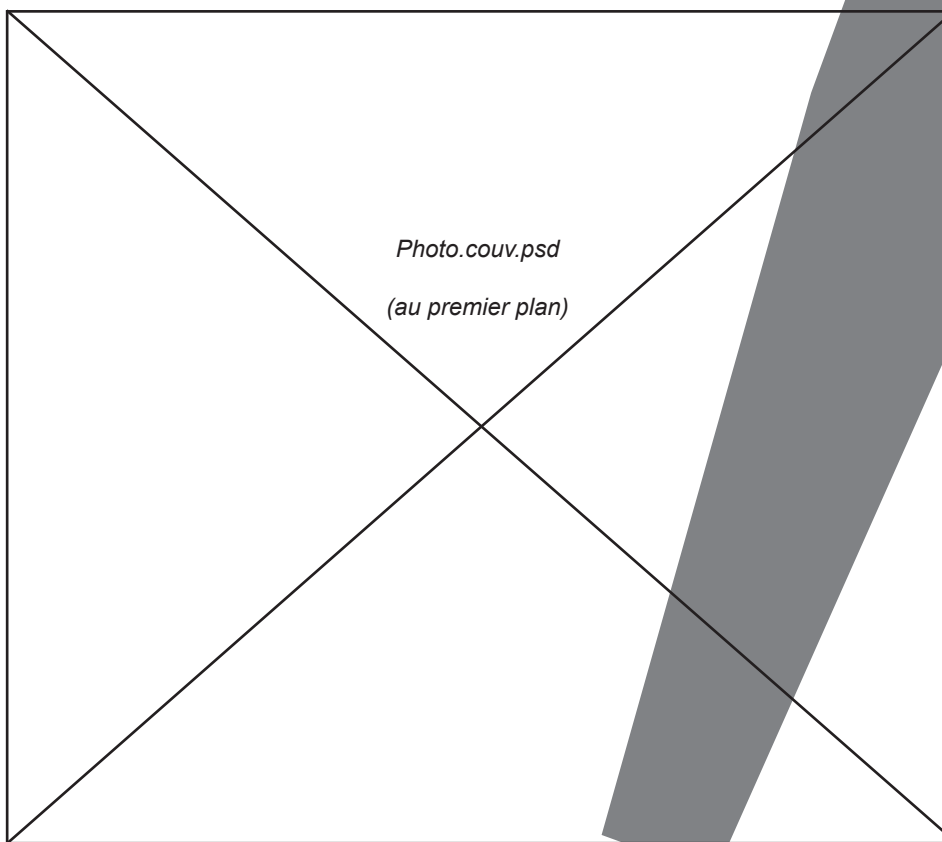


Photo.couv.psd
(au premier plan)

Point d'exclamation
(police Arial)
Bleu à 100 %
Inclinaison - 20 °

Titre
sur 2 lignes
Inclinaison à - 20 °

Bleu à 100 %

Maquette page couverture

Sommaire

Ajustez le poste de travail	p. 1
- Réglez l'écran	
- Adaptez l'éclairage	
Travaillez détendu(e)	p. 3
Quels sont les principaux facteurs responsables des problèmes de santé liés au travail sur écran ?	p. 4
- Fatigue visuelle	
- Troubles musculosquelettiques	
Soignez votre vue	p. 6

Bandeau
Bleu à 100 %

*Texte sur 1 colonne selon attributs
(voir tableau Styles)*

+ Photo(s) à placer en habillage de texte

Centrée(s) ou vers l'extérieure

+ Tableau p. 4

Maquette page 2-4-6 (4^e, 6^e et 7^e page)

- A -

Bandeau
Bleu à 100 %

*Bandeau
Bleu à 100 %*

*Texte sur 1 colonne selon attributs
(voir tableau Styles)*

+ Photo(s) à placer en habillage de texte

Centrée(s) ou vers l'extérieure

Maquette page 1-3-5 (3^e, 5^e et 8^e page)

- A -

*Bandeau
Bleu à 100 %*

Attributs des textes

Nom du style de paragraphe ou caractère	Police	Style	Corps	Interlignage	Alignement	Échelle Horizontale	Couleur	Césure	Espace	Autre
TITRE couv.	Arial	Bold	36	36	Centré	80 %	noir sauf « son écran » en orange	sans césure	-	
SOMMAIRE	Arial	Bold	36	38	aligné au dos	80 %	blanc	sans césure	-	filet de paragraphe largeur colonne couleur du texte épaisseur 2 pt décalage 3 mm
Texte du sommaire	Arial	Regular	12	16	à gauche	100 %	noir 100 %	sans césure	avant 2 mm	retrait de 10 mm à gauche pour les sous parties
TITRE	Arial	Bold	24	26	à gauche	80 %	orange 100 %	sans césure	avant 7 mm après 3 mm	filet de paragraphe largeur colonne couleur du texte épaisseur 2 pt décalage 3 mm
TEXTE COURANT	Arial	Regular	14	16	justifié à gauche	100 %	noir 100 %	césures	avant 2 mm	
Lettres (A, B, C)	Arial	Bold	14	-	-	100 %	bleu 100 %	-	-	
SOUS-TITRE	Arial	Bold	18	18	aligné à gauche	100 %	bleu 100 %	sans césures	avant 6 mm après 2 mm	retrait gauche 15 mm
Source	Arial	Italic	14	16	à gauche	100 %	noir 100 %	-	-	
Folio	Arial	Bold	14	16	centré	100 %	blanc			



Tableau à réaliser à taille réelle

Fatigue visuelle	Troubles musculosquelettiques
Défaut visuels non corrigés ou mal corrigés	Posture statique
Éclairage excessif ou insuffisant	Écran, clavier ou souris trop hauts ou trop bas
Sources lumineuses éblouissantes	Appui continu du poignet sur la table pendant la frappe
Distance trop courte entre l'œil et l'écran	Souris éloignée du clavier
Reflets	Stress
Durée prolongée du travail ininterrompu	Durée prolongée du travail ininterrompu

Entêtes : Texte = Arial Bold en corps 12 - - interlignage 14
Couleur du fond = orange à 100 %

Cellules en dessous : Texte = Arial Regular en corps 12 - interlignage 14
Couleur de fond = alternance de blanc et orange à 20 %

Contour des cellules : Orange à 80 % - Épaisseur 1 pt

